

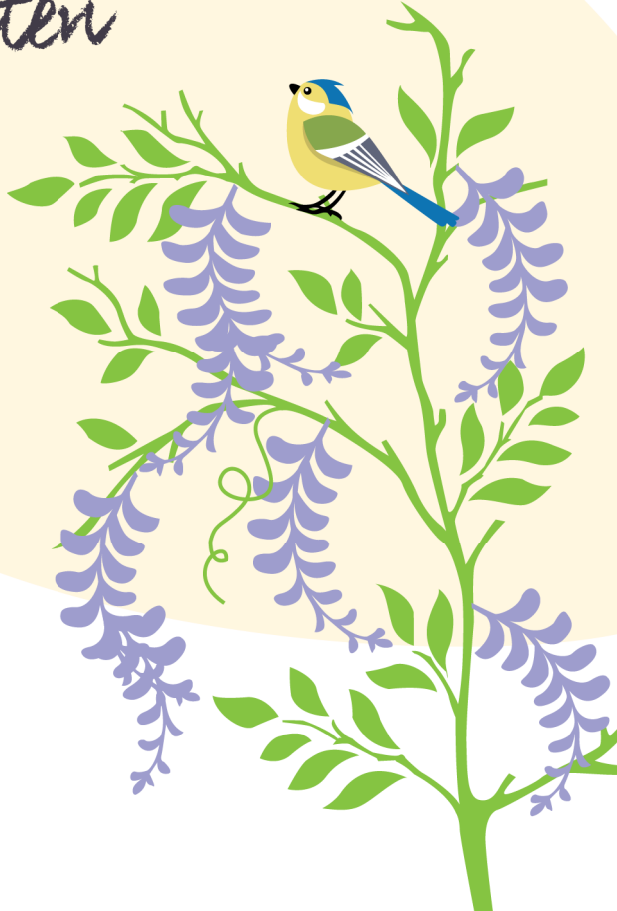
1m²

klimplanten

1

Zin om jouw gevel een beetje op te vrolijken dankzij de natuur? Plaats klimplanten! Een gevel versierd met een klimplant verrijkt de biodiversiteit door nesten, schuilplaatsen, fruit en zaden aan te bieden aan bestuivers en vogels. Tijdens de zomer, zorgen klimplanten voor verfrissing rond de gevel doordat ze de lucht bevochtigen. Tevens zuiveren ze de lucht doordat hun bladeren het stof en sommige vervuilende stoffen fixeren!

Het aanleggen van een klimplant kan ook jouw gevel beschermen en draagt bij tot de isolatie van zowel geluid als energie in jouw woning. Hij zal ook bijdragen tot het groene netwerk omdat deze planten voor continuïteit zorgen en zo het fauna de mogelijkheid geven om zich te schuilen en te verplaatsen.





Jouw klimplanten kiezen

Door een gevel te versieren met klimplanten verwelkom je de stadsnatuur langs jouw muren indien je een zorgvuldige keuze maakt. De volgende tips zullen jou helpen in dit avontuur.

Een klimplant instellen op een gevel

Ben je huurder?

Vraag de toestemming aan de eigenaar van jouw woning

Ben je eigenaar?

Vraag de toestemming aan de gemeente. En of je huurder of eigenaar bent, vraag steeds advies aan jouw gemeente; sommige gemeenten kunnen financieel of materieel bijdragen bij het plaatsen van klimplanten op straat.

Verkiez inheemse planten

Inheemse planten komen uit onze streken en bieden onze insecten en vogels goede bestaansmiddelen. Maakt een keuze uit 3 lokale lianen, klimop, bosrank en kamperfoelie! Indien je voor niet-inheemse planten gaat, denk er wel aan dat ze nectar en pollen moeten bezorgen voor bestuivers, en ook beschutting en bestaansmiddelen voor vogels.

Gewone hop, klimhortensia, blauwe passiebloem, blauwe regen, trompetklimmer of kiwi, bijvoorbeeld, zijn allen perfect geschikt.

Geen overwoekerende planten

Overwoekerende planten zijn exotische soorten die de lokale biodiversiteit kunnen beïnvloeden. Kies dus zeker niet voor Japanse hop, oosterse clematis, Chinese bruidsluier en Chinese wilde wingerd of vijfbladige wingerd.

Op de muur of op een draagstructuur?

Klimplanten fixeren zich op muren dankzij zijwortels of door zich te hechten rond een steun. Men denkt vaak dat klimplanten een gevel beschadigen en dit is fout. Klimplanten met wortels, zoals de klimop, hechten zich dankzij kleine hechtwortels. Ze beschadigen de muur enkel wanneer de voeg reeds beschadigd is. In dit geval, verkies dan planten die op een draagstructuur groeien. Deze ontwikkelen zich met behulp van een hekwerk dat eerst moet worden aangebracht.



Blauwe regen



Kiwi

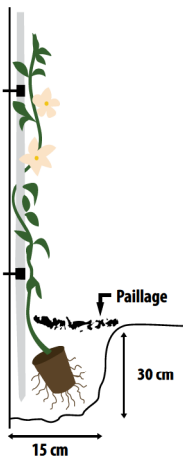


Kamperfoelie



Bosrank

3 Aan de slag!



- Graaf een kuil van 30x15x15cm aan de voet van een muur (op straat, neem eerst contact met de dienst Openbare Werken van jouw gemeente) en plaats er potgrond in indien de grond arm is.
- Plaats de klimplant horizontaal door hem in contact te brengen met de muur of het latwerk.
- Begiet onmiddellijk.
- Bescherm de voet van de plant met houtsnippers of dennenschors.



- Begiet twee keer per week gedurende het eerste jaar.



4

De pimpelmees

Dankzij klimplanten, kan je vele vogels zien heen en weer vliegen, onder andere de pimpelmees. Je kan deze kleine blauwe vogel (11 tot 12 cm voor 9 tot 12 gr) gemakkelijk herkennen aan haar zang (hoge “tsi-tsi”). De mees rust graag uit op de bladen van de klimop, of in een holte bij slecht weer. Ze verlost onze tuinen van larven van bladluizen, vliegen en andere schadelijke insecten. De pimpelmees eet ook zaden, bessen en knoppen, en ze drinkt zelfs een beetje nectar tijdens de zomer! Je kan ze ook ondersteboven zien hangen aan een twijgje, terwijl ze insecten verwijdert van planten.



De klimop, de vriend van de biodiversiteit

De klimop is bijzonder waardevol, gezien het gaat om een van de laatste inheemse bloeiers die dus aan de bestuivers hun laatste voedsel biedt voor de winter. Daarboven, blijven zijn bessen de hele winter lang beschikbaar voor dieren, waaronder de pimpelmees.

Om bestaansmiddelen te verschaffen aan de stadsdieren, dient de klimop te kunnen genieten van een muur in volle zon. Je kan eenvoudig het gedeelte van de plant vinden waar bloemen en bessen zich zullen vormen: de bladen zijn ovaal wanneer de andere handlobbig zijn (3 tot 5 insnijdingen). Dankzij zijn groenblijvend geblederte, beschermt de klimop jouw gevel tegen vochtigheid en verstikt hij andere bomen niet! In tegendeel, hij is juist zeer interessant voor de biodiversiteit doordat hij onderdak biedt voor tal van nuttige insecten en kleine zangvogels.